


ROZDZIELNICA TEATRU TT

OPIS:	NR ARKUSZA:	NR REWIZJI ORAZ DATA JEJ WYDANIA:			
SPIS TREŚCI:	1				
SCHEMAT IDEOWY:	2-3				
ROZMIESZCZENIE APARATURY:	4				

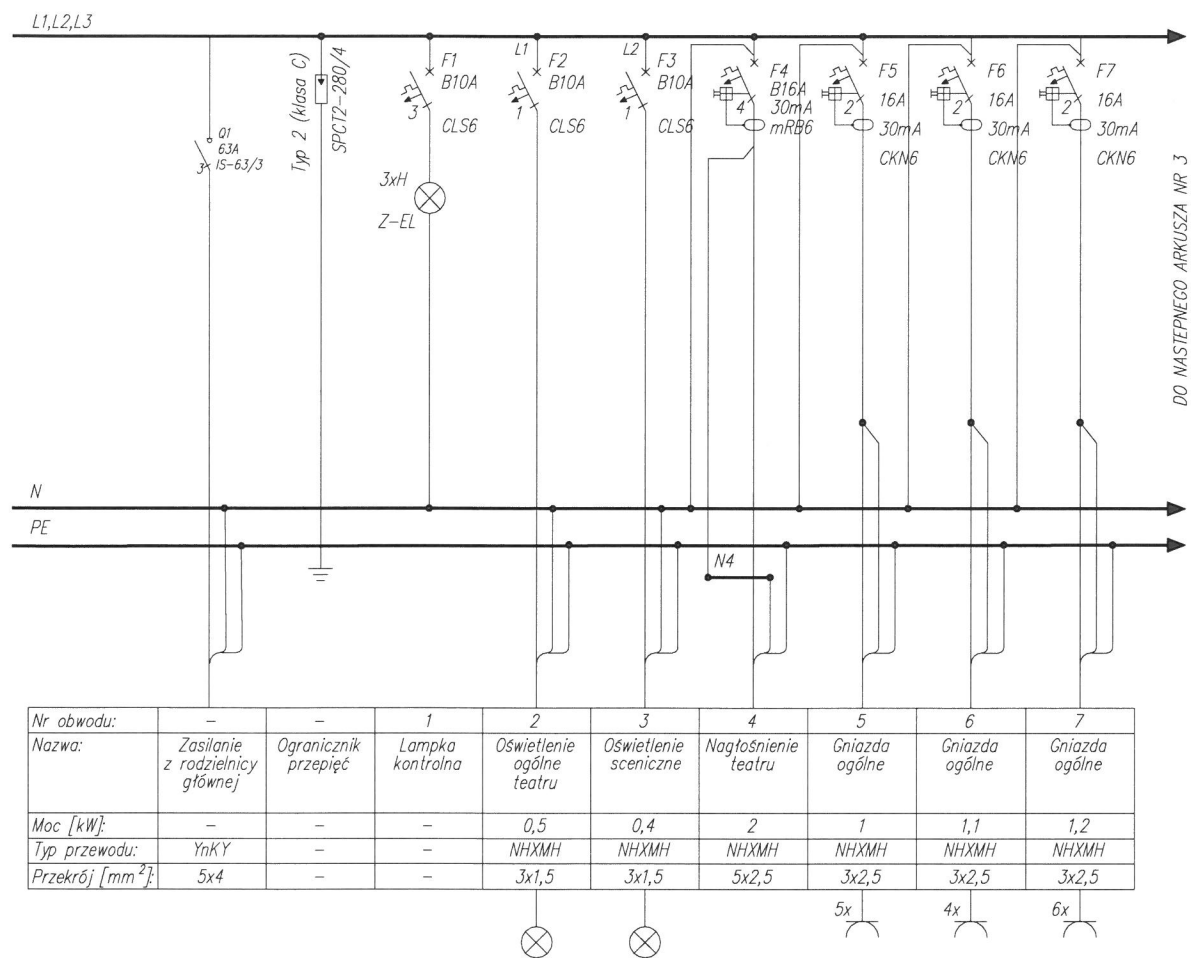
$P_{inst} = 7,2kW$
$Kz = 0,4$
$\cos\varphi = 0,93$
$P_s = 2,88kW$
$I_s = 4,47A$

PARAMETRY SIECI ZASILAJĄCEJ:	230/400 V, 50 Hz
UKŁAD SIECI:	TN-S
PRĄD ZNAMIONOWY SZYN ZBIORCZYCH:	63 A
STOPIEŃ OCHRONY TABLICY:	IP30
FORMA WYDZIELENIA TABLICY:	kl. izol. I

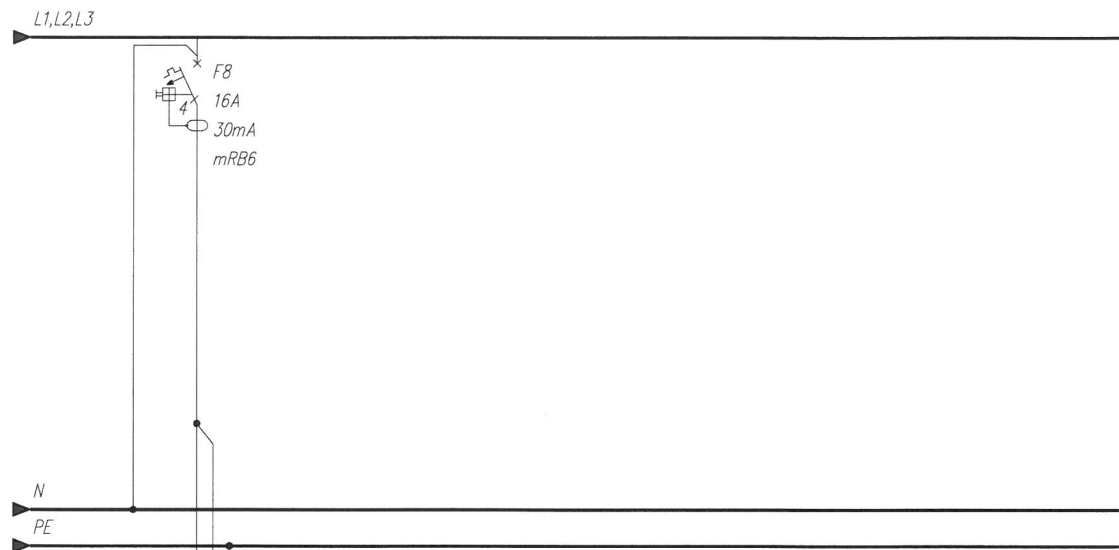
OCHRONA PRZED DOTYKIEM POŚREDNIM:
SAMOCZYNNE WYŁĄCZENIE ZASILANIA

Autor:		Nr upr. budowlanych:	Specjalność	Podpisy:	 IPIE Łukasz Bielenda ul. Siemomysła 29, 30-571 Kraków tel.: +48 513 815 321, e-mail: biuro@pie.pl, http://www.pie.pl
Projektował:	mgr inż. Ł. Bielenda	MAP/0312/P00E/13	instalacyjna		
Sprawdził:	mgr inż. D. Bielenda	PDK/0221/P00E/15	instalacyjna		
Opracował:					
Faza:	PW	Nazwa i adres obiektu budowlanego:			
Data:	05.2019	Instytut Historii, Architektury i Konserwacji Zabytków, ul. Kanonicza 1 Kraków			Nr rysunku: E-3.1
Skala:	%	Tytuł (nazwa): Schemat ideowy rozdzielnicy teatru TT			

Wszystkie prawa autorskie zastrzeżone przez autora biura IPIE Łukasz Bielenda. Reprodukacja bez zgody autorów jest zabroniona. Podstawa prawna: Ustawa z dnia 14 lutego 1994 r. o prawie autorskim i prawach pokrewnych (Dz.U. 1994 Nr 24 poz. 83).



Z POPRZEDNIEGO ARKUSZA NR 2



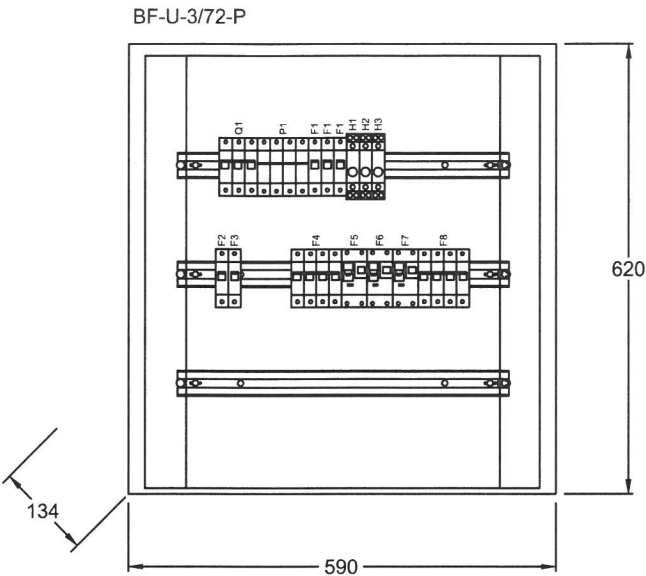
Nr obwodu:	8
Nazwa:	Gniazda ogólne
Moc [kW]:	1
Typ przewodu:	NHXMH
Przekrój [mm ²]:	5x2,5

1x

Obudowa modułowa

IP30

Gł. [mm] 134



		Autor:	Nr upr. budowlanych:	Specjalność	Podpisy:	<div> IPIE Łukasz Bielenda ul. Siemomysła 29, 30-571 Kraków tel.: +48 513 815 321, e-mail: biuro@ipie.pl, http://www.ipie.pl</div>
Projektował:		mgr inż. Ł. Bielenda	MAP/0312/P00E/13	instalacyjna		
Sprawdził:		mgr inż. D. Bielenda	PDK/0221/P00E/15	instalacyjna		
Opracował:						
Faza:	PW	Nazwa i adres obiektu budowlanego:				
Data:	05.2019	Instytut Historii, Architektury i Konserwacji Zabytków, ul. Kanonicza 1 Kraków				Nr rysunku: E-3.4
Tytuł (nazwa):		Schemat ideowy rozdzielnic teatru TT				
Skala:	%					


ROZDZIELNICA PIĘTRA TP-1

OPIS:	NR ARKUSZA:	NR REWIZJI ORAZ DATA JEJ WYDANIA:			
SPIS TREŚCI:	1				
SCHEMAT IDEOWY:	2				
ROZMIESZCZENIE APARATURY:	3				

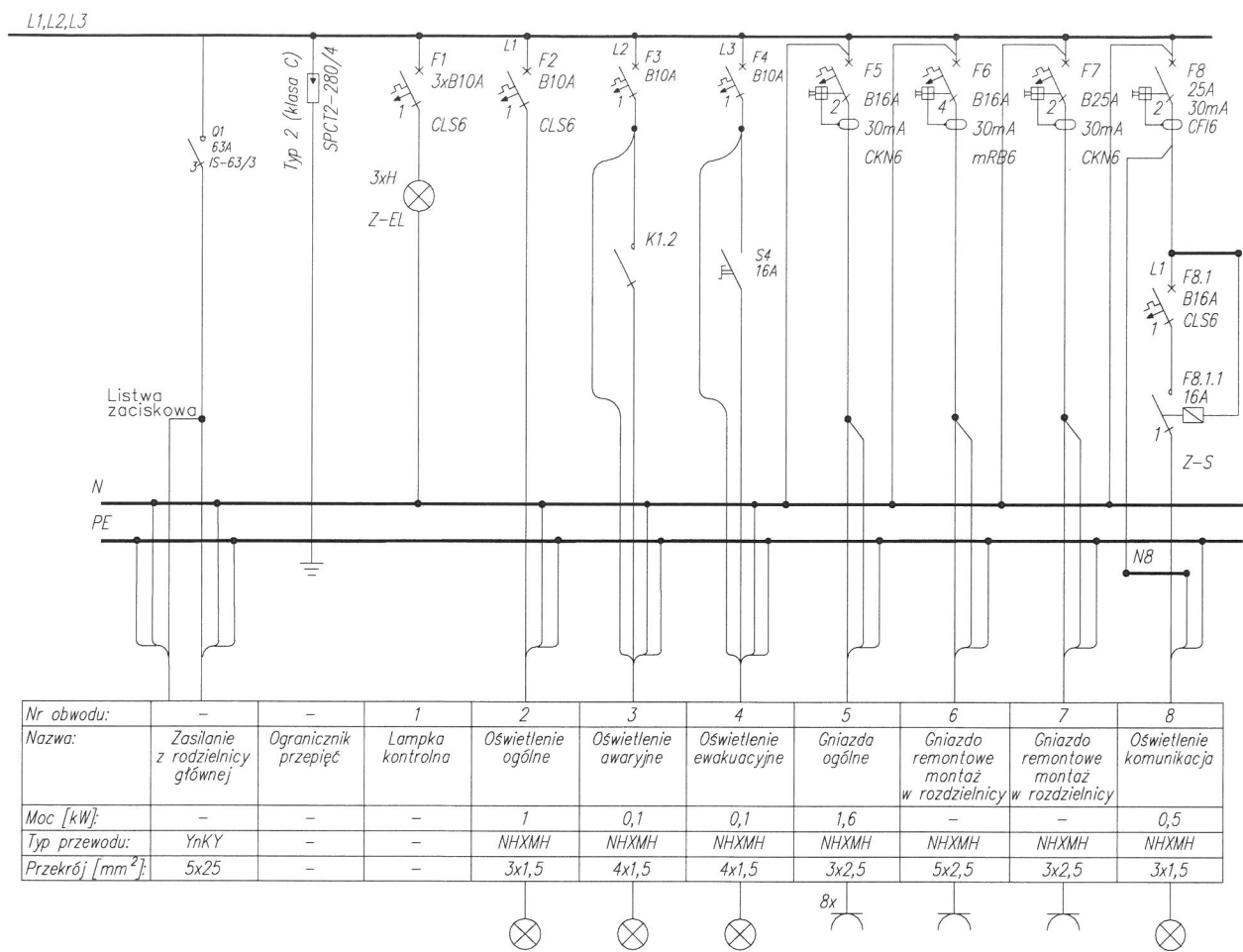
$P_{inst} = 3,3kW$
$Kz = 0,6$
$\cos\varphi = 0,93$
$P_s = 1,98kW$
$I_s = 3,07A$


PARAMETRY SIECI ZASILAJĄCEJ:	230/400 V, 50 Hz
UKŁAD SIECI:	TN-S
PRĄD ZNAMIONOWY SZYN ZBIORCZYCH:	63 A
STOPIEŃ OCHRONY TABLICY:	IP30
FORMA WYDZIELENIA TABLICY:	kl. izol. I

OCHRONA PRZED DOTYKIEM POŚREDNIM:
SAMOCZYNNE WYŁĄCZENIE ZASILANIA

		Autor:	Nr upr. budowlanych:	Specjalność	Podpisy:	 IPIE Łukasz Bielenda ul. Siemomysta 29, 30-571 Kraków tel.: +48 513 815 321, e-mail: biuro@pie.pl, http://www.pie.pl
Projektował:		mgr inż. Ł. Bielenda	MAP/0312/P00E/13	instalacyjna		
Sprawdził:		mgr inż. D. Bielenda	PDK/0221/P00E/15	instalacyjna		
Opracował:						
Faza:	PW	Nazwa i adres obiektu budowlanego:				
Data:	05.2019	Instytut Historii, Architektury i Konserwacji Zabytków, ul. Kanonicza 1 Kraków				Nr rysunku: E-4.1
Skala:	%	Tytuł (nazwa): Schemat ideowy rozdzielnic piętra –1 TP-1				

Wszelkie prawa autorskie zastrzeżone przez autora biuro IPIE Łukasz Bielenda. Reprodukacja bez zgody autorów jest zabroniona. Podstawa prawna: Ustawa z dnia 14 lutego 1994 r. o prawie autorskim i prawach pokrewnych (Dz.U. 1994 Nr 24 poz. 83).



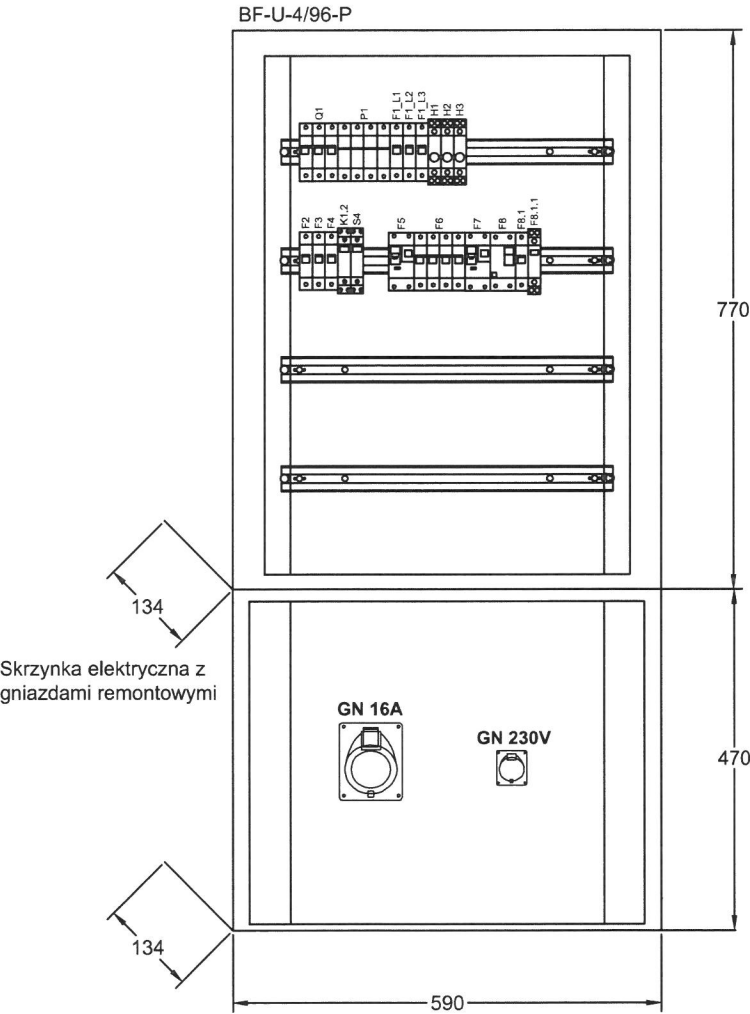
Autor:		Nr upr. budowlanych:	Specjalność	Podpisy:	 IPIE Łukasz Bielenda ul. Siemomysła 29, 30-571 Kraków tel.: +48 513 815 321, e-mail: biuro@ipie.pl, http://www.ipie.pl
Projektował:		mgr inż. Ł. Bielenda	MAP/0312/P00E/13	instalacyjna	
Sprawdził:		mgr inż. D. Bielenda	PDK/0221/P00E/15	instalacyjna	
Opracował:					
Faza:	PW	Nazwa i adres obiektu budowlanego:			Nr rysunku: E-4.2
Data:	05.2019	Instytut Historii, Architektury i Konserwacji Zabytków, ul. Kanonicza 1 Kraków			
Skala:	%	Tytuł (nazwa): Schemat ideowy rozdzielni piętra –1 TP-1			
Wszelkie prawa autorskie zastrzeżone przez autora biura IPIE Łukasz Bielenda. Reprodukacja bez zgody autorów jest zabroniona. Podstawa prawna: Ustawa z dnia 14 lutego 1994 r. o prawie autorskim i prawach pokrewnych (Dz.U. 1994 Nr 24 poz. 260).					


Wszelkie prawa autorskie zastrzeżone przez autora biuro IPIE Łukasz Bielenda. Reprodukacja bez zgody autorów jest zabroniona. Podstawa prawna: Ustawa z dnia 14 lutego 1994 r. o prawie autorskim i prawach pokrewnych (Dz.U. 1994 Nr 24 poz. 83).

Obudowa modułowa

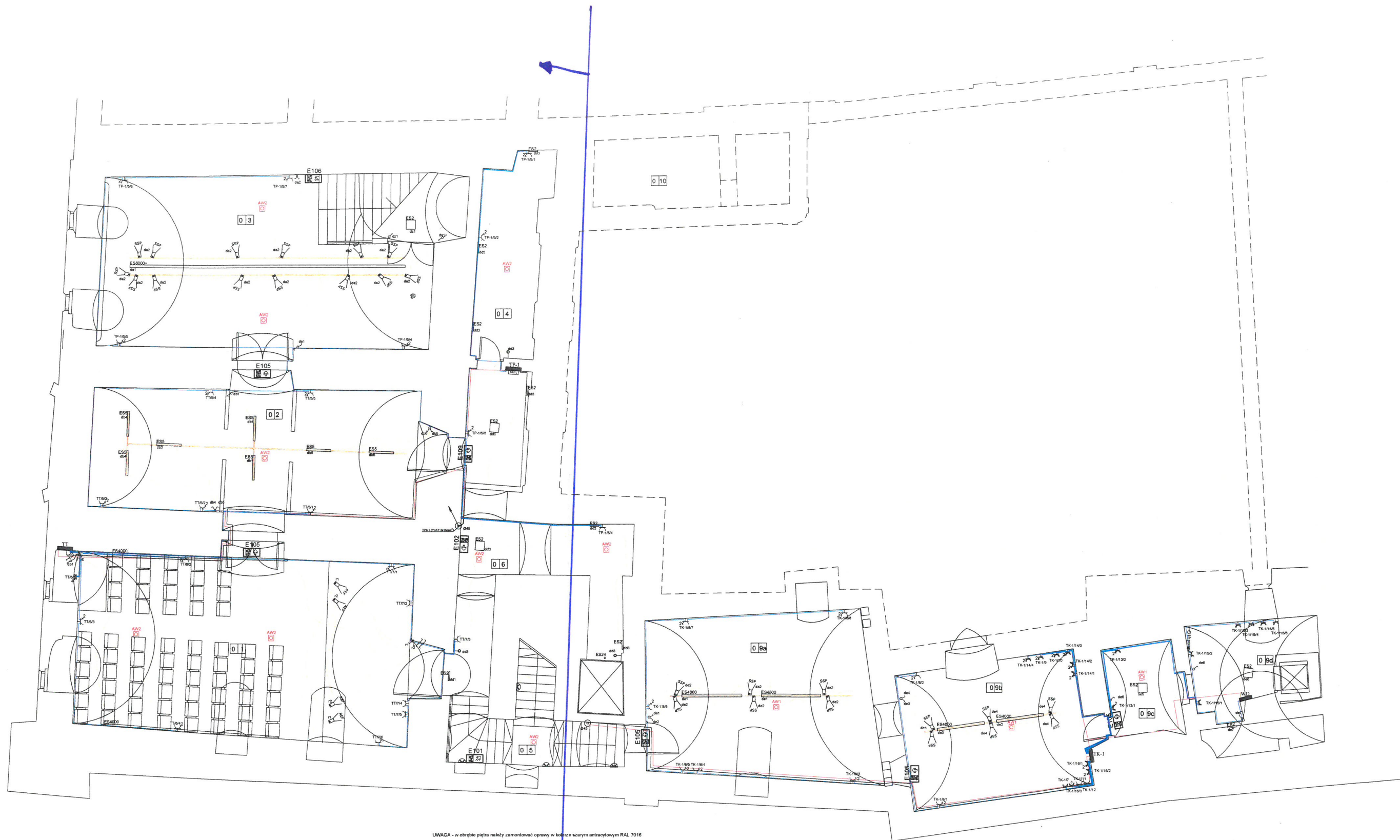
IP30

Gł. [mm] 134



Autor:		Nr upr. budowlanych:	Specjalność	Podpisy:	 IPIE Łukasz Bielenda ul. Siemomysła 29, 30-571 Kraków tel.: +48 513 815 321, e-mail: biuro@ipie.pl, http://www.ipie.pl
Projektował:	mgr inż. Ł. Bielenda	MAP/0312/P00E/13	instalacyjna		
Sprawdził:	mgr inż. D. Bielenda	PDK/0221/P00E/15	instalacyjna		
Opracował:					
Faza:	PW	Nazwa i adres obiektu budowlanego:			
Data:	05.2019	Instytut Historii, Architektury i Konserwacji Zabytków, ul. Kanonicza 1 Kraków			Nr rysunku: E-4.3
Tytuł (nazwa):		Schemat ideowy rozdzielnic piętra -1 TP-1			
Skala:	%				

Wszelkie prawa autorskie zastrzeżone przez autora biuro IPIE Łukasz Bielenda. Reprodukacja bez zgody autorów jest zabroniona. Podstawa prawna: Ustawa z dnia 14 lutego 1994 r. o prawie autorskim i prawach pokrewnych (Dz.U. 1994 Nr 24 poz. 83).



UWAGA - w obrębie piętra należy zamontować oprawy w kolorze szarym antracytowym RAL 7016

ZAKRES PRAC

Przebieg	Autorka	Wzrost	Waga	Temperatura	Ciężar	Wzrost	Waga	Temperatura	Ciężar
1	mgr inż. L. Bielenda	165	55	36,6	60	165	55	36,6	60
2	mgr inż. D. Bielenda	165	55	36,6	60	165	55	36,6	60
3	mgr inż. D. Bielenda	165	55	36,6	60	165	55	36,6	60
4	mgr inż. D. Bielenda	165	55	36,6	60	165	55	36,6	60
5	mgr inż. D. Bielenda	165	55	36,6	60	165	55	36,6	60
6	mgr inż. D. Bielenda	165	55	36,6	60	165	55	36,6	60
7	mgr inż. D. Bielenda	165	55	36,6	60	165	55	36,6	60
8	mgr inż. D. Bielenda	165	55	36,6	60	165	55	36,6	60
9	mgr inż. D. Bielenda	165	55	36,6	60	165	55	36,6	60
10	mgr inż. D. Bielenda	165	55	36,6	60	165	55	36,6	60